

Bitte zurück an
SWM Versorgungs GmbH
80287 München

Anmeldung Mehrsparten-Netzanschluss für die Sparten Strom / Erdgas / Wasser

1. Gegenstand der beantragten Leistung

Gegenstand dieser Anmeldung ist die Anbahnung einer Vertragsvereinbarung zwischen der SWM Infrastruktur GmbH & Co. KG (nachfolgend SWM genannt) und dem unten eingetragenen Anschlussnehmer, über die Herstellung eines Mehrsparten-Netzanschlusses bestehend aus den o.g. Sparten.

Hinweis: Diese Anmeldung ist gültig für Wohnhäuser von 1 bis 17 Wohneinheiten oder kleineren Gewerbeobjekten wie Kindertagesstätten/Krippen.

Dieser Anmeldung folgt seitens der SWM ein verbindliches Angebot zur Herstellung des Netzanschlusses.

2. Anwesen

Straße, Hausnummer, Flurstücksnummer		PLZ, Ort	
Nutzung	Anzahl		Anzahl
	Bestand		neu / zusätzlich
Haushalte / Wohnung			
Gewerbe			

3. Daten zu den Sparten

<input type="checkbox"/> Strom					
Gesamte benötigte Anschlussleistung im Endausbau: _____ kW					
Folgende Stromverbrauchsgeräte werden angeschlossen:					
Geräteart	Anzahl	Einzelleistung (kW)	Gesamtleistung (kW)	Anlaufstrom (A)	Verwendungszweck
Motoren, Transformatoren, Aufzüge ¹					
Wärmepumpen ¹					<input type="checkbox"/> monovalent <input type="checkbox"/> bivalent
Durchlauferhitzer					

¹ Das entsprechende Datenblatt ist beizulegen.

Geräteart	Anzahl	Einzeelleistung (kW)	Gesamtleistung (kW)	Anlaufstrom (A)	Verwendungszweck
Trink-Warmwasser-Erwärmer					
Speicherheizsysteme					
Ladestation ¹					
Sonstiges: _____					
<input type="checkbox"/> Erdgas					
Gesamte benötigte Anschlussleistung im Endausbau: _____ kW					
Wichtiger technischer Hinweis: Die Ermittlung der Norm-Heizlast erfolgt nach DIN EN 12831.					
<input type="checkbox"/> Wasser					
Gesamte benötigte Durchflussmenge im Endausbau: $V_R = \text{_____ l/s}$ $V_S = \text{_____ l/s}$					
Wichtiger technischer Hinweis: Die Berechnung des Summen- und Spitzendurchflusses muss nach DIN 1988 – Technische Regeln für Trinkwasser-Installationen (TRWI) – erfolgen.					

4. Erforderliche Unterlagen (bei Neuanschluss und Umlegung beilegen)

- ▶ Lageplan im Maßstab 1:1000 mit neuem Gebäudekörper.
- ▶ Kellergrundriss mit Entwässerungsplan im Maßstab 1:100 inkl. Abwicklung/Schnitte. Im Plan muss die gewünschte Einbaustelle/Trasse des Netzanschlusses erkennbar sein.
- ▶ Außenanlagenplan im Maßstab 1:100 sowie den Baumbestandsplan im Maßstab 1:100 bzw. 1:200 bei einem schützenswerten Baumbestand.
- ▶ Bei Anmeldung von Strom: Die Datenblätter der Stromverbrauchsgeräte (z. B. Wärmepumpe oder Aufzug).
- ▶ Bei Stromverbrauchsgeräten mit zu erwartenden Netzrückwirkungen das entsprechende Datenblatt (siehe Grenzwerte der aktuell gültigen TAB).
- ▶ Das Ergänzungsblatt mit der markierten bzw. angekreuzten zutreffenden Kellerbauweise (aus den möglichen Kellerbauweisen). Das ist erforderlich, um einen fachgerechten Einbau der Mauerdurchführung gewährleisten zu können.²
- ▶ Der Vordruck zur Datenerfassung der Erzeugungsanlage (bei Erzeugungsanlagen).
- ▶ Die erforderlichen Konformitätsnachweise zur Erzeugungseinheit und zum Netz- und Anlagenschutz bei Niederspannung bzw. das Einheiten- und Anlagenzertifikat bei Mittelspannung (bei Netzersatzanlagen).
- ▶ Ist der Anschlussnehmer bauleistender Unternehmer gem. § 13b Abs. 5 S. 2 UStG und erbringt Bauleistungen nach § 13b Abs. 2 Nr. 4 UStG, ist dieser Anmeldung eine gültige Bescheinigung gem. Vordruck USt 1 TG³ beizulegen.

5. Strom: Beauftrag mit der Planung / Projektierung / technischer Ansprechpartner

Vorname, Name, Firma	Straße, Hausnummer
PLZ, Ort	Telefon, E-Mail

6. Erdgas: Beauftrag mit der Planung / Projektierung / technischer Ansprechpartner

Vorname, Name, Firma	Straße, Hausnummer
PLZ, Ort	Telefon, E-Mail

² Das Ergänzungsblatt findet sich als Anhang zu dieser Anmeldung auf Seite 5.

³ Nachweis zur Steuerschuldnerschaft des Leistungsempfängers bei Bau- und/oder Gebäudereinigungsleistungen.

7. Wasser: Beauftragt mit der Planung / Projektierung / technischer Ansprechpartner

Vorname, Name, Firma	Straße, Hausnummer
PLZ, Ort	Telefon, E-Mail

8. Anschlussnehmer / Grundstückseigentümer / Rechnungsempfänger

Anschlussnehmer ⁴	
Vorname, Name, Firma	Straße, Hausnummer
PLZ, Ort	Telefon, E-Mail
Für Firmen : Registernummer, Registergericht ⁵	Für Privatpersonen : Geburtsdatum
Datum und Unterschrift des Anschlussnehmers	
Grundstückseigentümer ⁶	Rechnungsempfänger ⁷
Vorname, Name, Firma	Vorname, Name, Firma
Straße, Hausnummer	Straße, Hausnummer
PLZ, Ort	PLZ, Ort
Telefon, E-Mail	Telefon, E-Mail
Datum und Unterschrift des Grundstückseigentümers	Datum und Unterschrift des Rechnungsempfängers

9. Geplante Termine⁸

Aktueller Bauzustand: (z. B. Planung, Aushub, Keller fertig, Rohbau fertig, Innenausbau)	
Geplanter Einzugstermin:	(Monat/Jahr)
Hausanschlussausführung: (Voraussetzung : Gerüst abgebaut, Abwasserkanal verlegt)	(Monat/Jahr)

⁴ Erfolgt die Unterzeichnung durch einen Vertreter, ist eine entsprechende Vollmacht beizulegen.

⁵ Für Gesellschaften, die ins Handelsregister eingetragen sind, sind Angaben zum Registergericht, zur Art des Registers (HRA bzw. HRB) sowie zur Register-Nr. zu machen. Ist ein Unternehmen nicht im Handelsregister eingetragen, sind Angaben zur Eintragung im Gewereregister zu machen.

⁶ Ist nur auszufüllen, sofern Anschlussnehmer und Eigentümer des unter Ziff. 2 genannten Grundstücks nicht identisch sind. In diesem Fall ist die Zustimmungserklärung des Grundstückseigentümers erforderlich. Die Zustimmung erfolgt durch Unterschrift des Grundstückseigentümers oder dessen Vertreter.

⁷ Ist nur auszufüllen, sofern Anschlussnehmer und Rechnungsempfänger nicht identisch sind. Die Zustimmung des Rechnungsempfängers zum Rechnungsempfang erfolgt durch Unterschrift.

⁸ Die angegebenen Termine dienen den SWM zur Terminplanung für die Herstellung des Anschlusses. Der Anschlussnehmer stellt seinerseits sicher, dass zum Zeitpunkt der Ausführung des Anschlusses für die SWM keine Behinderungen in der Bauausführung bestehen.

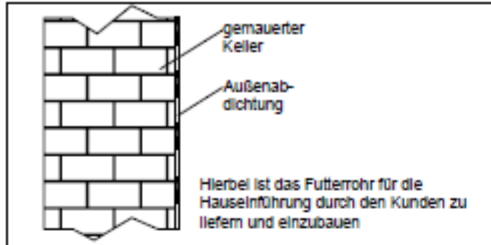
10. Bemerkung

Hinweise zur Verarbeitung Ihrer personenbezogenen Daten

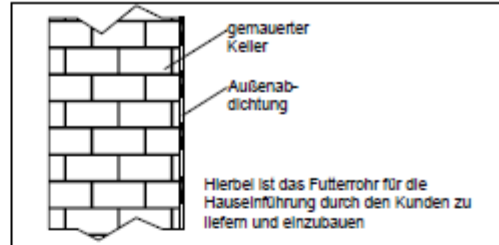
Die SWM Versorgungs GmbH, Emmy-Noether-Straße 2, 80992 München,
E-Mail: datenschutz.versorgung@swm.de verarbeitet als Verantwortlicher gem. Art. 4 Nr. 7 EU-Datenschutzgrundverordnung (DSGVO) Ihre personenbezogenen Daten zum Zweck der Erfüllung vorvertraglicher Maßnahmen. Weitere Informationen zur Verarbeitung Ihrer Daten, insbesondere zu den Ihnen zustehenden Rechten, können Sie unseren Datenschutzhinweisen für die SWM Versorgungs GmbH entnehmen. Diese können Sie auf unserer Homepage unter www.swm.de/datenschutz finden oder auf jedem anderen Wege unter oben genannten Kontaktdaten bei uns erfragen.

Anhang: Planungshilfe zur Auswahl der Gebäudeabdichtungen nach DIN-Normreihe 18530⁹

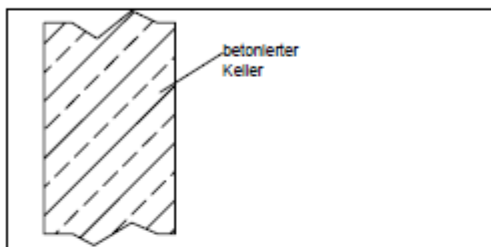
1. Gemauerter Keller mit Außenabdichtung



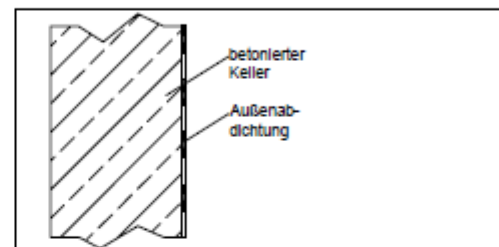
2. Gemauerter Keller mit Außenabdichtung nach DIN 18195-6 (alt)



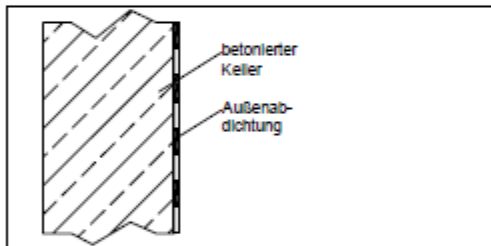
3. Betonierter Keller (WU-Beton)



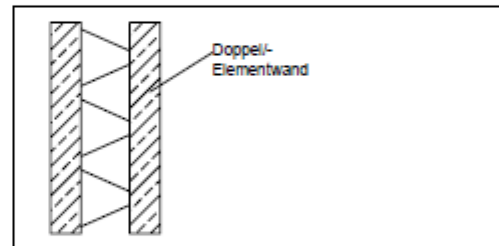
4. Betonierter Keller mit Außenabdichtung



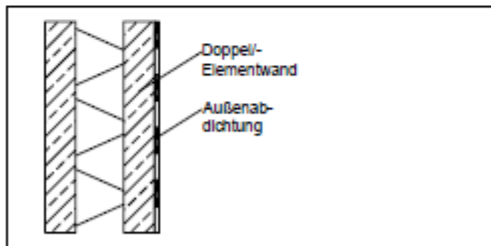
5. Betonierter Keller mit Außenabdichtung DIN 18195-6 (alt)



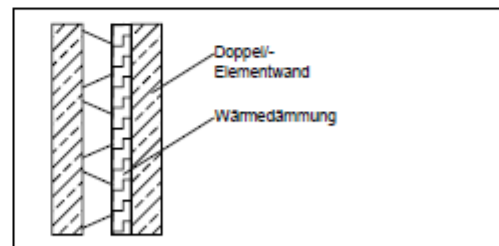
6. Doppel-/Elementwand (WU-Beton)



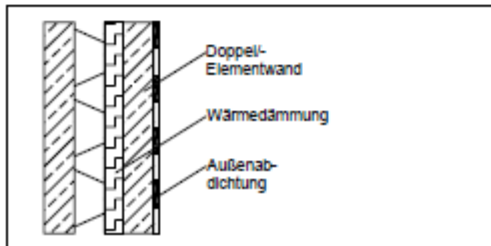
7. Doppel-/Elementwand mit Außenabdichtung



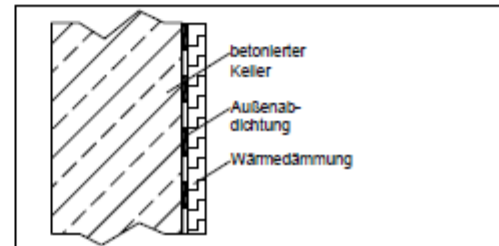
8. Doppel-/Elementwand mit Wärmedämmung



9. Doppel-/Elementwand mit Wärmedämmung und Außenabdichtung



10. Betonierter Keller (WU-Beton) mit Wärmedämmung und Außenabdichtung



⁹ Änderungen vorbehalten.