



SW//M

Schön, dass Sie bei uns sind!

**Herzlich willkommen
bei den Stadtwerken München**



Der Puls unserer Stadt

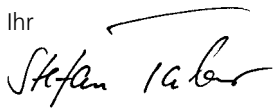
Service mit Herz und Leidenschaft

Eine gute Entscheidung: Sie sind Kunde der Stadtwerke München geworden – herzlichen Dank, dass Sie uns Ihr Vertrauen schenken! Darauf können Sie sich bei uns verlassen:

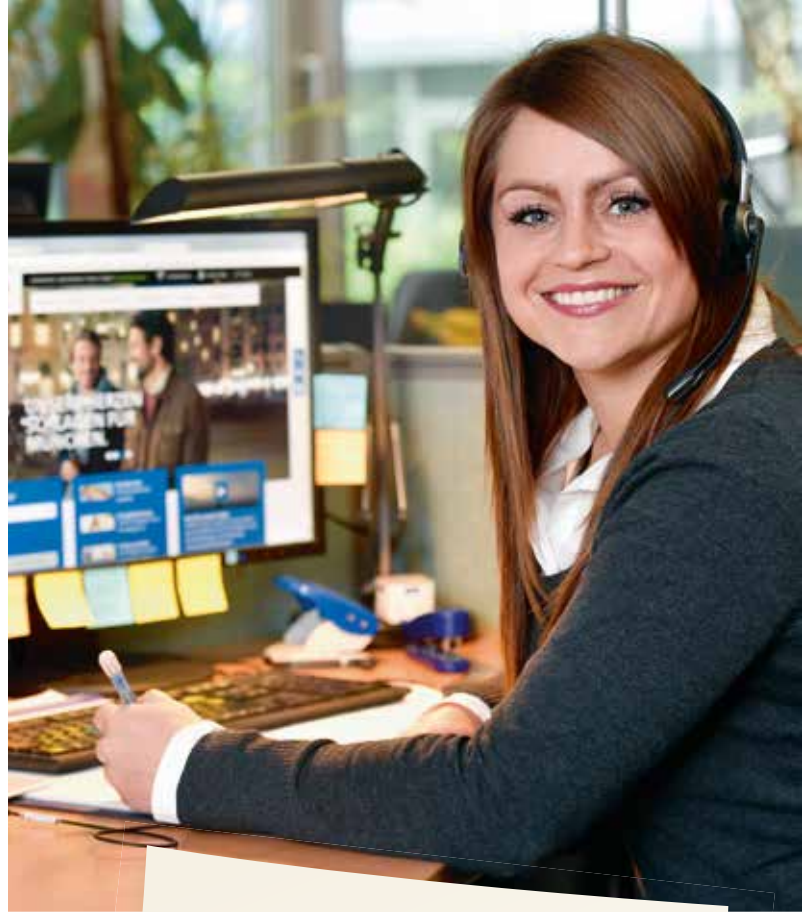
- ▶ **Wir sind Deutschlands größter kommunaler Energieversorger:**
unabhängige, sichere und ökologisch nachhaltige Versorgung – seit Jahrzehnten.
- ▶ **Wir sind kundenfreundlich:**
faire und transparente Vertragsbedingungen ohne versteckte Kosten sowie nachhaltig günstige Preisgestaltung.
- ▶ **Wir sind gerne für Sie da:**
persönlich im SWM Shop am Marienplatz und im Kundencenter in unserer Zentrale, online oder telefonisch.
- ▶ **Wir sind nachhaltig:**
starkes Engagement in die erneuerbaren Energien für eine Energieversorgung mit Zukunft.

Eine ausgezeichnete Betreuung ist uns besonders wichtig. Wir sind mit Leidenschaft dabei, es Ihnen so einfach wie möglich zu machen – schnell und immer freundlich. Wir möchten Sie begeistern und Sie mit dem besten Service beeindrucken. Wie gut uns das gelingt, bestätigen uns unabhängige Auszeichnungen und die Reaktionen unserer Kunden.

Ihr



Stefan Tauber
Leiter Kundenservice



Auf die Schnelle zur Stelle

Bei der telefonischen und persönlichen Kundenberatung sind wir mit Herzblut dabei. Und das heißt nicht nur freundlich und kompetent, sondern auch richtig schnell: Bei den SWM gibt es keine langen Wartezeiten – **durchschnittlich dauert es gerade einmal 20 Sekunden, bis man mit einem Mitarbeiter verbunden ist.**



Wir sind für Sie da!

SWM Servicestellen im Überblick

Im Normalfall haben Sie mit uns als Ihrem Energieversorger nichts zu tun – es läuft alles! Doch sollte mal etwas sein, ist es gut zu wissen, dass wir uns kümmern. Und das tun wir.



Telefon: 0800 796 796 0
kostenfrei innerhalb Deutschlands



E-Mail: privatkunden@swm.de



Persönlicher Service vor Ort:
SWM Shop, Zwischengeschoss des
U- und S-Bahnhofs Marienplatz
(Mo bis Fr 10 bis 20 Uhr, Sa 10 bis 16 Uhr)

SWM Kundencenter in der SWM Zentrale:
Emmy-Noether-Straße 2, 80992 München
(Mo bis Do 8 bis 18 Uhr, Fr 8 bis 15 Uhr)

Persönliche Energieberatung

Wenn Sie Ihren Energieverbrauch senken oder Ihre Heizung modernisieren wollen, ist unsere Energieberatung für Sie da. Auf Wunsch kommen wir auch zu Ihnen nach Hause. Mehr erfahren Sie auf:
» www.swm.de/energieberatung



Auf dem Laufenden sein

Abonnieren Sie unseren monatlichen Newsletter! Und Sie sind informiert, was sich bei Ihrem Energielieferanten tut:
» www.swm.de/newsletter

Und natürlich können Sie uns auch auf Facebook, Twitter oder Instagram folgen.



WAS TUN IM FALLE EINER STÖRUNG?

Rund um die Uhr steht Ihnen die Störungshotline des SWM Sicherheitsservice zur Verfügung: Im Falle eines Falles wählen Sie: **0800 796 888 000** (kostenfrei innerhalb Deutschlands). Die Kollegen wissen über alle kleineren und größeren Störungen Bescheid.



Ihre Rechnung und Ihre Abschläge

Wir machen es Ihnen leicht.

Über das Jahr zahlen Sie – in der Regel – elf monatliche Abschläge. Die Berechnung des monatlichen Abschlags basiert auf Ihrem Verbrauch und der Anzahl der Abschläge (die in der ersten Abrechnungsperiode abhängig von Ihrem Lieferbeginn sind).

Einmal im Jahr erhalten Sie eine Rechnung von uns. Abhängig von Ihrem tatsächlichen Verbrauch bekommen Sie von uns entweder eine Rückzahlung oder wir fordern den Differenzbetrag nach. Ihr neuer Abschlagsplan wird auf Basis Ihres Verbrauchs neu berechnet.

In der Regel kommt die Rechnung per E-Mail, um Druck- und Portokosten zu sparen. Sollten Sie Ihre Rechnung per Post erhalten, können Sie jederzeit auf E-Mail-Zustellung umstellen:
» www.swm.de/onlinerechnung

Meine SWM

Jederzeit Kontakt zu uns

Besonders praktisch: **unser Online-Service Meine SWM** auf www.swm.de. Hier können Sie jederzeit Ihre Rechnungen einsehen, Ihren Zählerstand, Ihren Umzug oder Auszug mitteilen und Ihre Abschläge verwalten. Ebenso nehmen wir über dieses Service-Portal rund um die Uhr Ihre Kontakt- oder Bankdaten entgegen, sollten sie sich geändert haben. Mit dem praktischen **Tarifberater** finden Sie einen Überblick über unsere aktuellen Tarifangebote für Ihre Postleitzahl.

Diesen Service gibt es auch mobil von unterwegs – mit der **Meine SWM App**. Sie bietet nützliche Zusatzfunktionen, zum Beispiel das Übermitteln des Zählerstands per Handykamera, einen Abschlags-Check oder die persönliche Verbrauchshistorie. Einfach runterladen und Features nutzen!



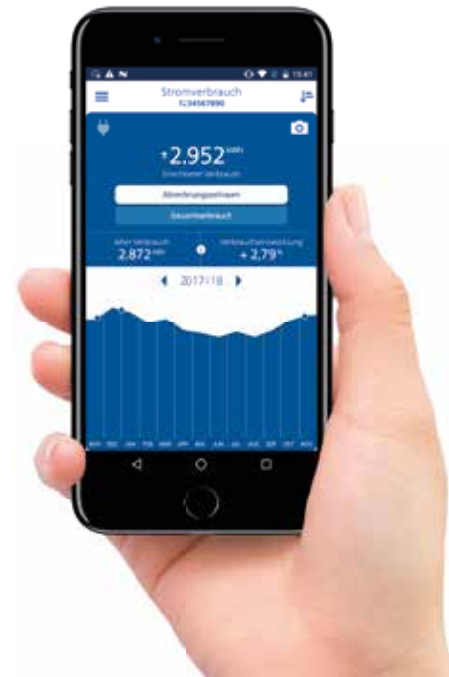
Für Ihren Überblick haben wir für Sie eine Musterrechnung angelegt: www.swm.de/musterrechnung-strom.

Hier erklären wir Ihnen alles Wissenswerte zu Ihrer Rechnung.

Jahresrechnung

Vertragskontonummer: 200 00
Rechnungsnummer: 2000000000
Verbrauchsstelle: Musterstr. 10

Selbstverständlich können Sie Ihre Rechnung jederzeit online einsehen. Hier finden Sie die Anschrift der Verbrauchsstelle, für die die Rechnung erstellt wird.





Kunden werben Kunden

Weitersagen lohnt sich!



Empfehlen Sie uns Ihren Freunden und Bekannten und erhalten Sie bis zu 45 Euro Prämie für einen erfolgreichen Vertragsabschluss:

» www.swm.de/empfehlen

Sie ziehen um?

Nehmen Sie uns mit!

Auch nach einem Umzug können Sie ganz einfach SWM Kunde bleiben. Egal, ob Strom oder Erdgas: Unsere Online-Tarife sind in ganz Deutschland verfügbar. Wir machen Ihnen den Umzug so bequem wie möglich und erledigen alle Formalitäten für Sie – schnell und unkompliziert.

Für Ihre Treue bedanken wir uns mit einem Gutschein von Hagebaumarkt im Wert von 30 Euro.



Melden Sie uns Ihren Umzug telefonisch unter **0800 796 796 0** oder per E-Mail an privatkunden@swm.de – auch noch bis zu 4 Wochen nach dem Umzug. Wir kümmern uns um alles Weitere. Weitere Infos: » www.swm.de/umziehen



So einfach geht es:



Produkt auswählen und an einen Freund empfehlen.



Abwarten: Ihr Freund hat **30 Tage** Zeit, Ihrer Empfehlung zu folgen.



Sie bekommen **25 Euro**, wenn Ihr Freund einen Vertrag bei uns abschließt.



Wir lassen München pulsieren

München wird angetrieben von Energie, Wasser, Leitungen, Daten, Bahnen und Bussen. Von Leistungen der SWM: Wir liefern quellfrisches Trinkwasser aus dem bayerischen Vor-alpenland, sorgen für eines der besten Nahverkehrssysteme der Welt und bieten eine moderne Bäderlandschaft. Als Gestalter der Energiewende bauen wir die erneuerbaren Energien für Strom und Wärme konsequent aus. Damit München weiter für Sie pulsiert.

M-Wasser: purer Trinkgenuss

Aus den Münchner Wasserhähnen fließt quellfrisches Trinkwasser von geprüfter Qualität, mit dem Sie jederzeit Ihren Durst stillen können. Verantwortlich dafür? Die SWM und ihr nachhaltiges Vorsorgeprogramm. Erfahren Sie mehr: » www.swm.de/m-wasser

M-Bäder: Sport, Spaß und Entspannung

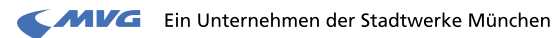
Keine Bäderlandschaft in Deutschland ist so einzigartig wie die in München. Sommerbad, Wellenbad, Winter-Warmfreibad, Hallenbäder mit und ohne Außenbecken, abwechslungsreiche Saunalandschaften – entdecken Sie die M-Bäder für Ihre Fitness und Gesundheit: » www.swm.de/m-baeder

MVG: ganz einfach mobil sein



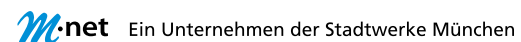
U-Bahn, Bus und Tram: Auch dafür sorgen wir mit unserer Verkehrstochter, der Münchner Verkehrsgesellschaft (MVG). Zum Service gehören auch neue

Mobilitätsangebote wie das Mietradsystem MVG Rad und die Kooperation mit CarSharing-Anbietern. Die Apps MVG Fahrinfo München und MVG more geben den perfekten Angebotsüberblick. Mehr: » www.mvg.de



M-net: mit Höchstgeschwindigkeit surfen

Schnelles Internet für München? Dafür engagieren sich die SWM mit ihrer Telekommunikationstochter M-net. Das Ergebnis: Während Deutschland beim Ausbau des Glasfasernetzes im europaweiten Vergleich hinterherhinkt, ist München Vorreiter. Mehr zur Glasfaseroffensive und den Highspeed-Internetangeboten von M-net: » www.swm.de/glasfaser und » www.m-net.de





Herausgeber und Gestaltung: SWM / Stand: März 2021

Artikel-Nr. 129455 / Fotos: SWM, K. Alt, R. Götzfried, T. Kunath,
f1online, fotolia, istockphoto, shutterstock