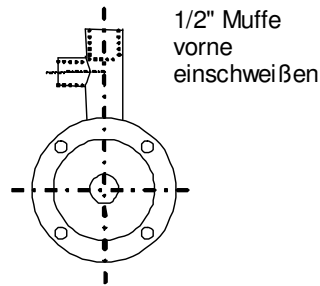
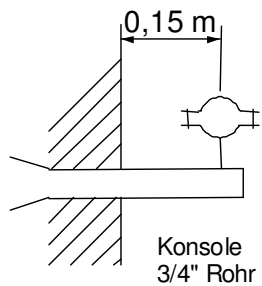
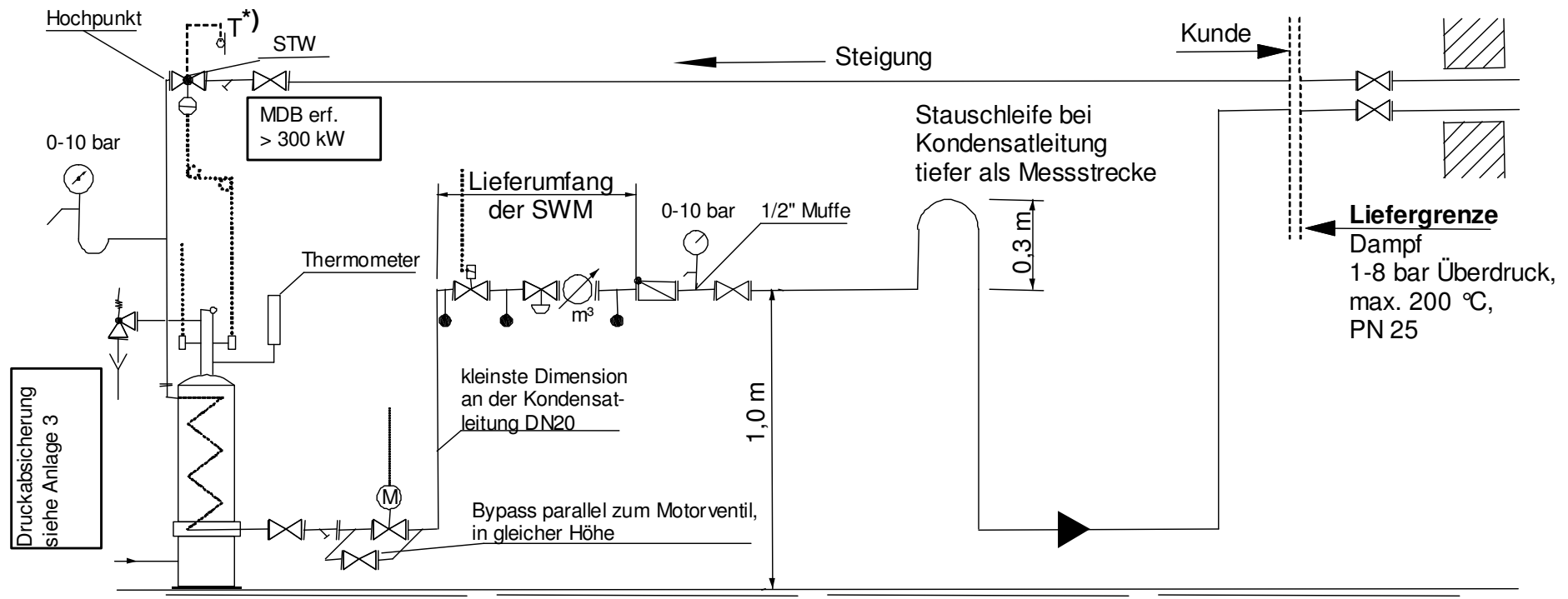


Flanschen-Rückschlagventil / Keine Disco-Rückschlagventile verwenden !!!!
 Absperrungen, Schmutzfänger und SAV sind grundsätzlich waagrecht einzubauen
Achtung !!! Wenn ein Verzug notwendig ist, mindestens mit 45° ausführen
 Entleerungen im Kondensat sind nicht zulässig !!!!



*) Optional Heizraumtemperaturaufnehmer zur erweiterten Sicherheit möglich. Siehe 6.3.3