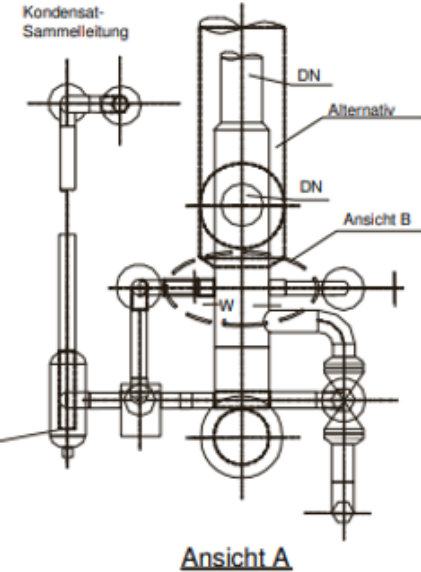
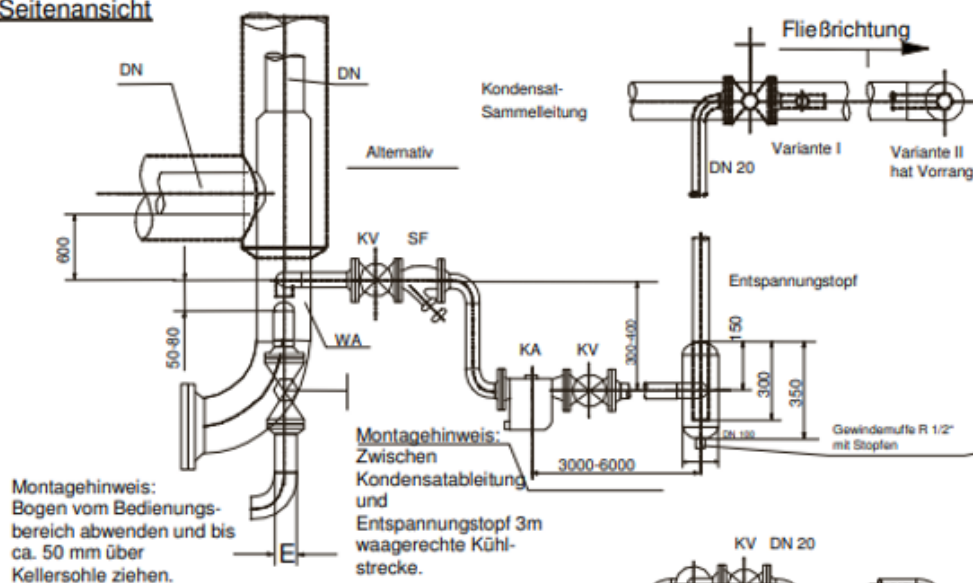
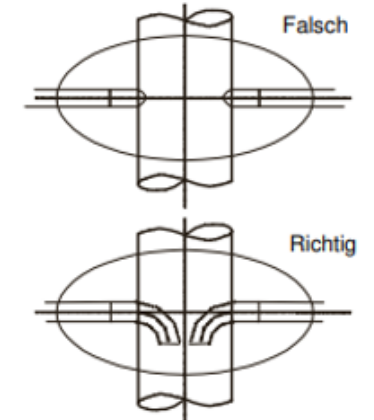


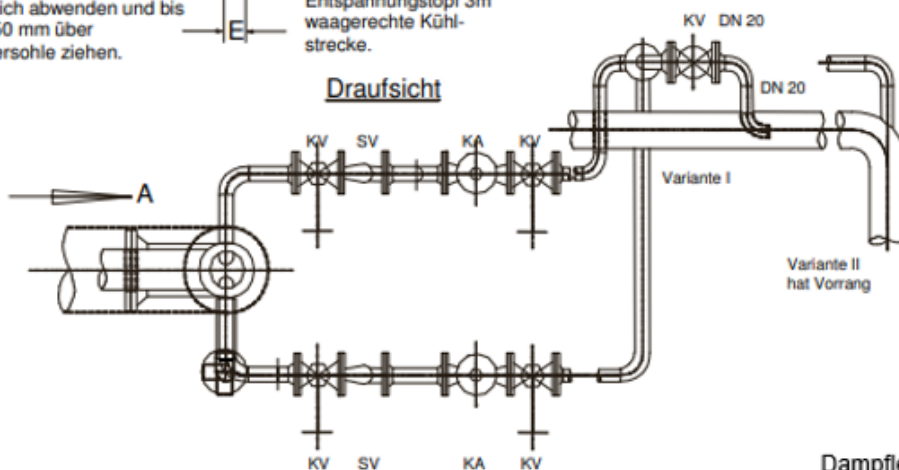
Seitenansicht



Ansicht B



Draufsicht



Dampfleitungen größer DN 100 sind mit einer doppelten KA-Strecke zu versehen.

DN	WA*	E	KV	SF	KA
50-100	DN 125	DN 25	DN 25	DN 25	DN 25
125-250	DN 150	DN 32	DN 25	DN 25	DN 25
300-400	DN 200	DN 32	DN 25	DN 25	DN 25

E = Entwässerung
 KV = Kolbenventil
 SF = Schmutzfänger
 KA = Kondensatableiter-Schwimmersystem
 WA = Wasserabscheider

* bei Bedarf WA gleiche Nennweite wie Dampfleitung