



M/Funk

Digitaler Bündelfunk der Stadtwerke München



Stadtwerke München
Emmy-Noether-Straße 2
80992 München

Kontakt: 089 2361 3000
E-Mail: digitalfunk@swm.de

Weitere Infos: www.swm.de/m-funk

 #pulsderstadt
www.instagram.com/StadtwerkeMuenchen

 Gefällt mir!
www.facebook.com/StadtwerkeMuenchen

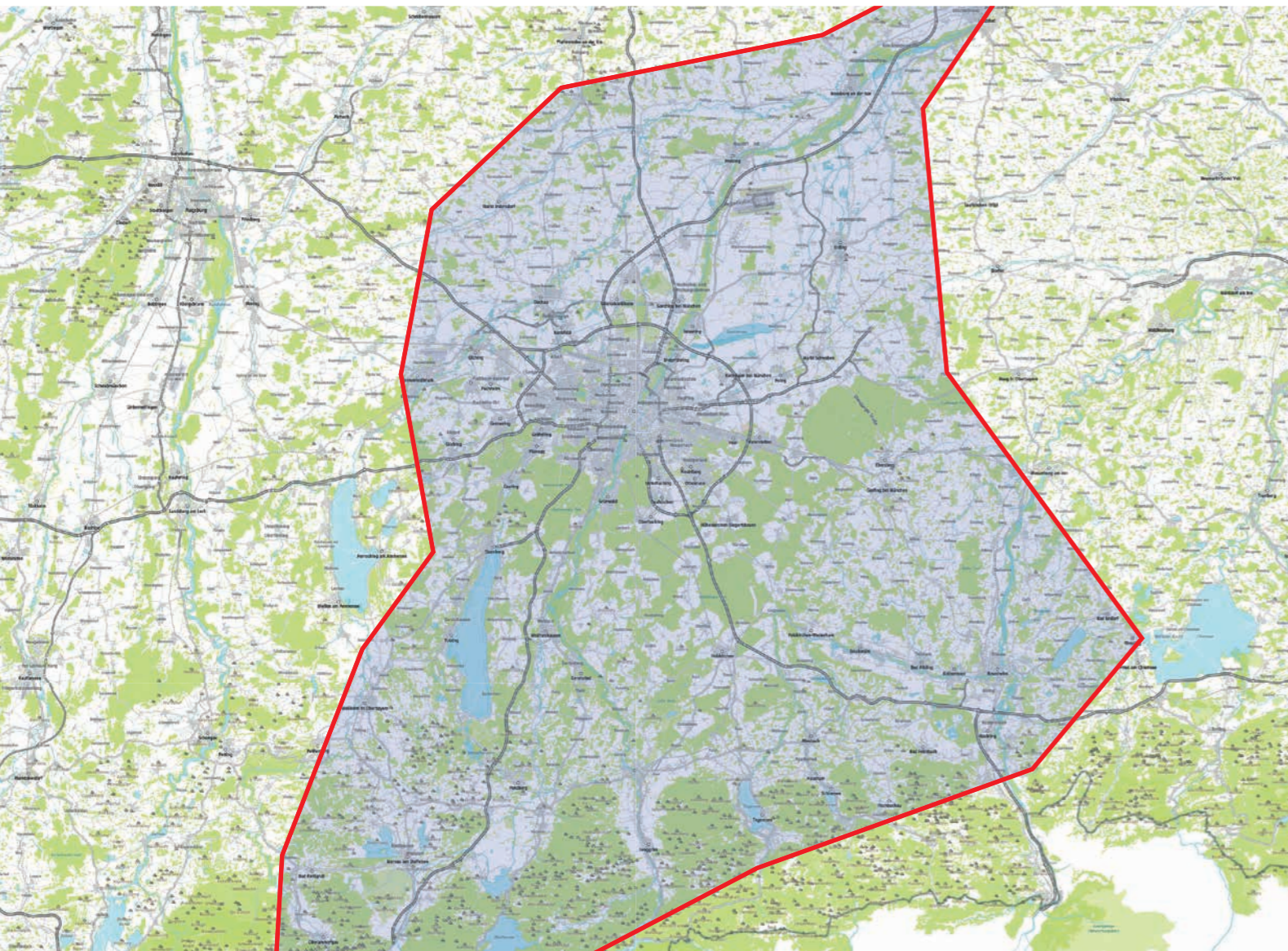
M/Funk

Digitaler Bündelfunk der Stadtwerke München

Was München und die Region heute ausmachen, sind ihre Wirtschaftskraft und die sprichwörtliche Lebensqualität. Dafür setzen sich die SWM Tag für Tag ein. Mit sicheren und wettbewerbsfähigen Produkten und Dienstleistungen tragen die SWM dazu bei, dass die Metropolregion München zu den attraktivsten Wirtschaftsstandorten zählt.

Die SWM versorgen rund 1,6 Millionen Münchnerinnen und Münchner mit Energie und Trinkwasser, betreiben eine der modernsten Bäderlandschaften Deutschlands und halten München mit U-Bahn, Bus, Tram und dem Mietradsystem MVG Rad umweltverträglich mobil.

Um ihre vielfältigen Dienstleistungen erbringen und die Infrastrukturnetze ausbauen zu können, setzen die SWM auf ein modernes Bündelfunk-Netz auf Basis des TETRA-Standards. Das digitale Netz, M-Funk, nutzen die SWM nicht nur selbst. Sie stellen es Nutzern und Anwendern mit besonderen Anforderungen zur Verfügung. Zudem machen es die Datenleitungen der SWM oder anderer Anbieter möglich, dass M-Funk auch außerhalb der Stadt München genutzt werden kann.



Der TETRA Standard im Überblick

M-Funk Leistungsmerkmale

- ▶ Europäischer Funkstandard (TETRA)
- ▶ Authentifizierung der Endgeräte
- ▶ Verschlüsselung der Luftschnittstelle (TAE1)
- ▶ Höchste Netzverfügbarkeit durch Ringtopologie und USV/Notstromversorgung aller Komponenten
- ▶ Kundenindividuelle Applikationen
- ▶ Endgeräteunabhängigkeit
- ▶ Positionsbestimmungen per GPS
- ▶ Virtuelle private Netze (VPN)
- ▶ Kundeneigene Administration/Teilnehmerverwaltung möglich
- ▶ Volle Priorisierungsmöglichkeit
- ▶ Georedundante Vermittlung

Die Vorteile des digitalen Bündelfunks

- ▶ Sprache und Daten ausfall- und abhörsicher übertragen
- ▶ Gruppen und Einzelpersonen führen und informieren
- ▶ Arbeitsprozesse und Organisation durch flexible Gruppenbildung abbilden und verbessern
- ▶ Notrufe, Alarmierung und Ortung ermöglichen und die Arbeitssicherheit erhöhen
- ▶ Direktrufe zu anderen Kommunikationssystemen und TK-Anlagen
- ▶ Verständigung auch unter erschwerten Bedingungen
- ▶ Rufaufbau in kürzester Zeit – Direktkommunikation zwischen Endgeräten auch außerhalb der Funkversorgung
- ▶ Verfügbar in Krisen und Katastrophenlagen, wenn andere mobile Lösungen nicht mehr funktionieren

M-Funk: Warum digitaler Bündelfunk von den SWM?

- ▶ Die SWM sind ein sicherer, verlässlicher und sachkundiger Partner
- ▶ Vorhandene Infrastruktur und Betrieb durch die SWM, d. h. der Kunde muss keine eigenen Investitionen tätigen
- ▶ Entwicklung kundenspezifischer Applikationen, z. B. Flottensteuerung, Störmeldesystem, Dispatcherlösung etc.
- ▶ Hohe technische Verfügbarkeit und Versorgungssicherheit
- ▶ Ablösung der vorhandenen, veralteten analogen Systeme, aber möglicher Weiterbetrieb der hauseigenen Funkversorgungs- und Antennenanlagen
- ▶ Leistungsfähige und zuverlässige Alternative gegenüber öffentlichem Mobilfunk bzw. der Investition in selbstbetriebene Funknetze

